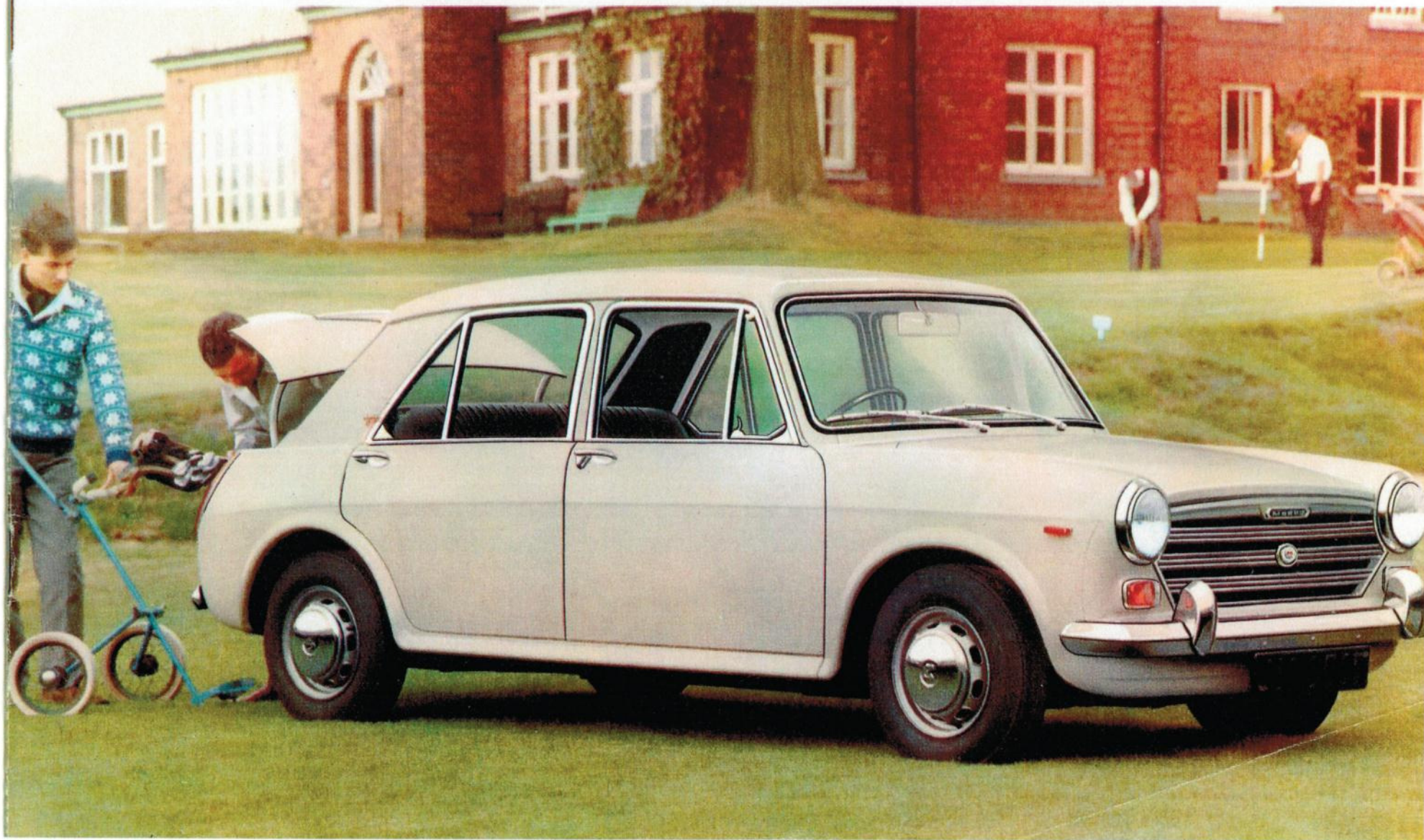
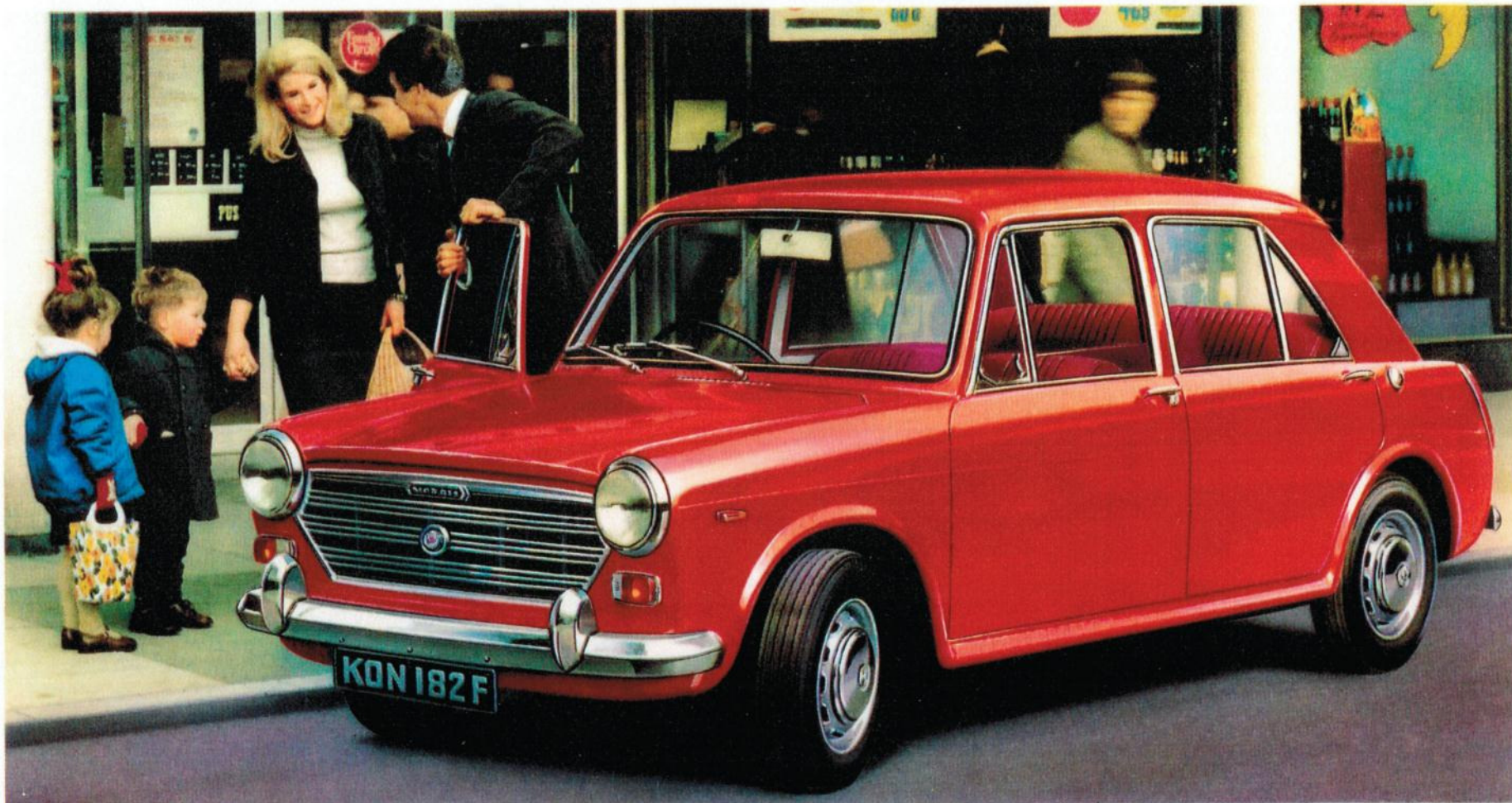




MORRIS MARINA GT OG MORRIS MARINA





MORRIS MARINA GT

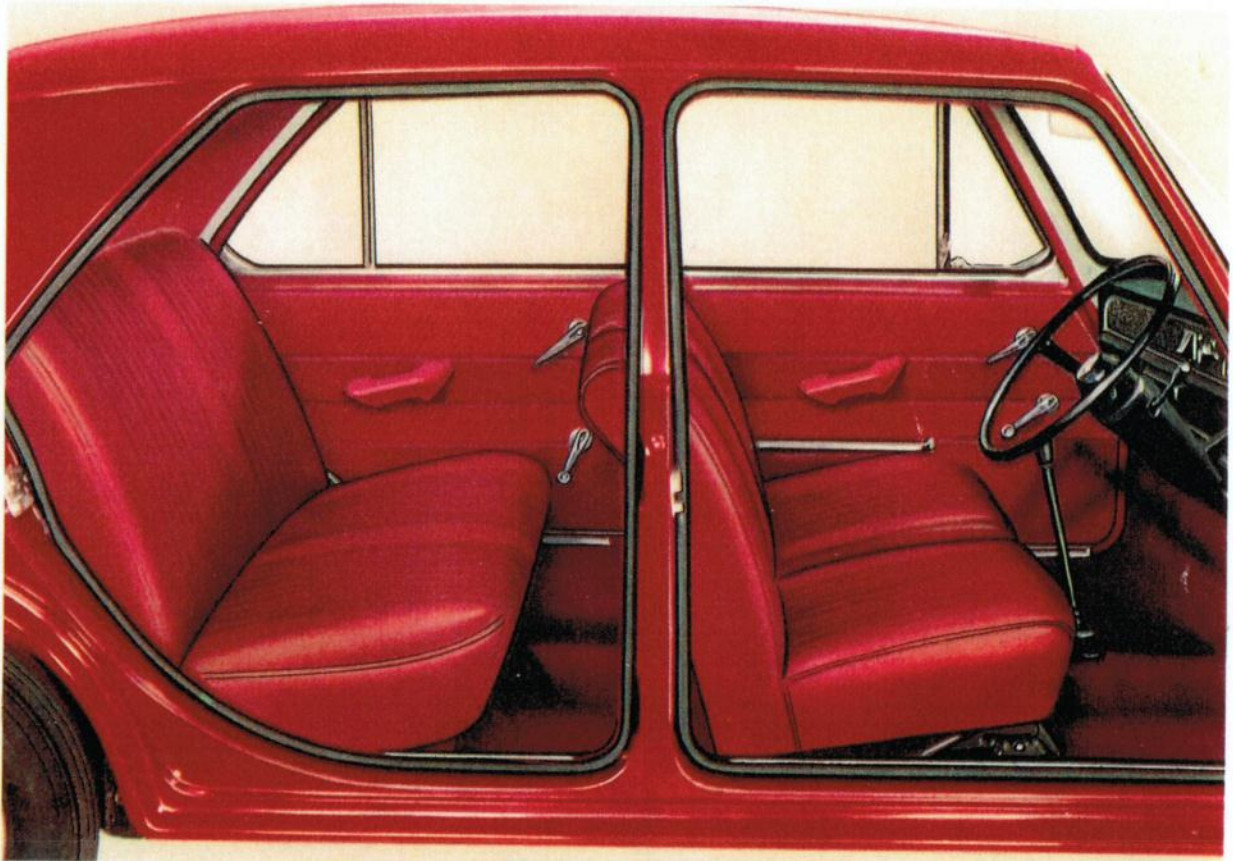
Den forbløffende rummelighed er ikke skabt på bekostning af bagagepladsen. Reservehjulet har sin egen plads under det store, rummelige bagagerum. Den nye store baglysgruppe omfatter baglygter, blinklys, stoplys og refleksglas.



Den nye Morris Marina GT

- flere hestekræfter - mere luksus

Her er den nye, spændende Marina GT med fastback. Det ændrede 3×3-sribede frontgitter understreger det nye, elegante GT-design i såvel interiør som eksteriør, med mange lækre detaljer. Den helt store forskel findes imidlertid under motorhjelmen, idet den nye model er forsynet med en kraftig 1275 cc motor, der giver et stort kraftoverskud til yderligere acceleration og topfart. Den øgede motorkraft kræver effektive bremsere. Marina GT er udstyret med skivebremser foran og tromlebremser bagtil, endvidere er der G-ventil, der uanset belastning sørger for, at der altid er en ideel fordeling af bremsetrykket mellem for- og baghjul. Både for- og bag-sæderne har fået nyt, elegant design. De komfortable sæder giver perfekt støtte, selv under de vanskeligste kørselsforhold. Grundkonstruktionen i Marina GT er den samme, som har ført den første Marina frem til verdenssucces: Forhjulstræk og Hydrolastic-affjedring – rygraden i disse vognes fænomene køreegenskaber og komfort. Den tværliggende motor giver en stor passagerkabine og et rummeligt bagagerum. Endvidere yder den tværpacerede motor en effektiv beskyttelse af fører og passagerer.



MORRIS MARINA GT



Det nye elegante og let overskuelige frontpanel i Morris Marina GT giver lynhurtig instrument aflæsning. Blinklyset, det to-tonede horn, overhalinglyset og nedblændingen betjenes fra en og samme kontakt, der er bekvemt placeret lige ved rattet. Den brede frontpanelhylde, de store dørmagasiner og den usædvanligt store baghylde giver dejligt mange opbevaringsmuligheder for småbagage.



Forfra adskiller Morris Marina og Morris Marina GT sig fra hinanden ved frontgitteret. Her ses Marina-gitteret med en ensartet listeopbygning. Kofangerhorn er standardudstyr på alle GT-modellerne, men ekstra-udstyr til Morris Marina.



MORRIS MARINA

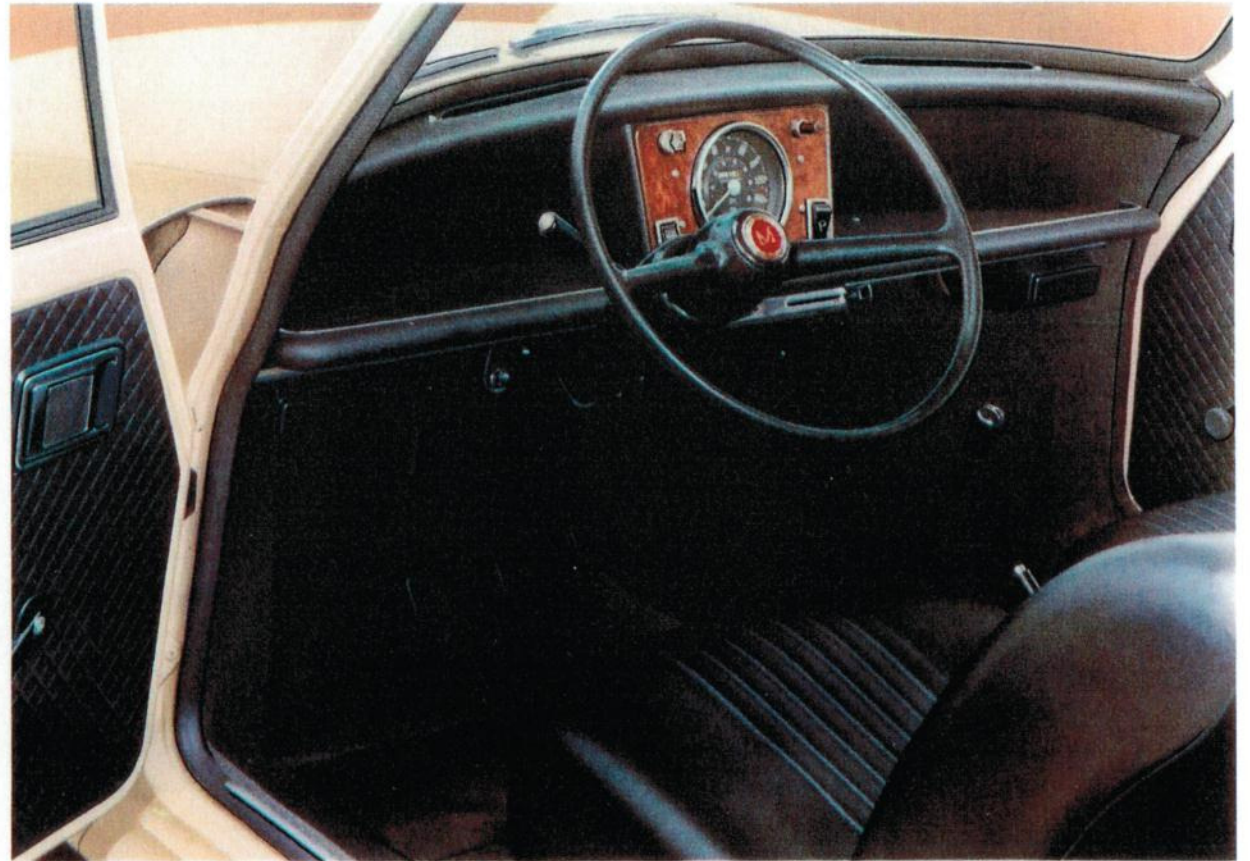


Den nye to-dørs Morris Marina

Morris Marina giver uden diskussion mest bil for pengene i sin klasse. De to, meget brede fordøre giver bekvem adgang til alle pladser i vognen. På den store frontpanelhylde er der mere end rigelig plads til alle de småting, bøger, kort etc., som man altid medbringer. Den brede, rummelige bagrudehylde giver ny stor plads til småbagage. Dørene er blevet forsynet med sikkerhedsåbnings- og låsegreb.

Også når der er tale om kørselsøkonomi falder valget på Morris Marina – De kører indtil 15 kilometer på literen. For begge nye Marina modeller gælder endvidere, at de er dobbelt sikret mod rust:

1. BLMC-rustbeskyttet.
2. Dinitrolbehandlet efter FDM-metoden.



MORRIS MARINA



Morris Marina har sit eget individuelt formgivende instrumentpanel. Funktionelt rigtigt anbragte betjeningsknapper og et stort let overskueligt centralinstrument. Betjeningsgreb for nedblænding, horn, overhalingsblink og blinklys er ligesom i GT'eren samlet i en kontakt.



MORRIS MARINA GT STATION-CAR

Her er en station-car bagdør, der gør det let at læsse og losse selv den mest trekantede bagage. Den store dør er selvbalancerende i alle stillinger, og det gør den let at betjene for hele familien. De får en stor ladkapacitet i denne vogn - i alt 1,1 m³ - bag bagsædet 0,4 m³.



Den nye Morris Marina GT Station-car

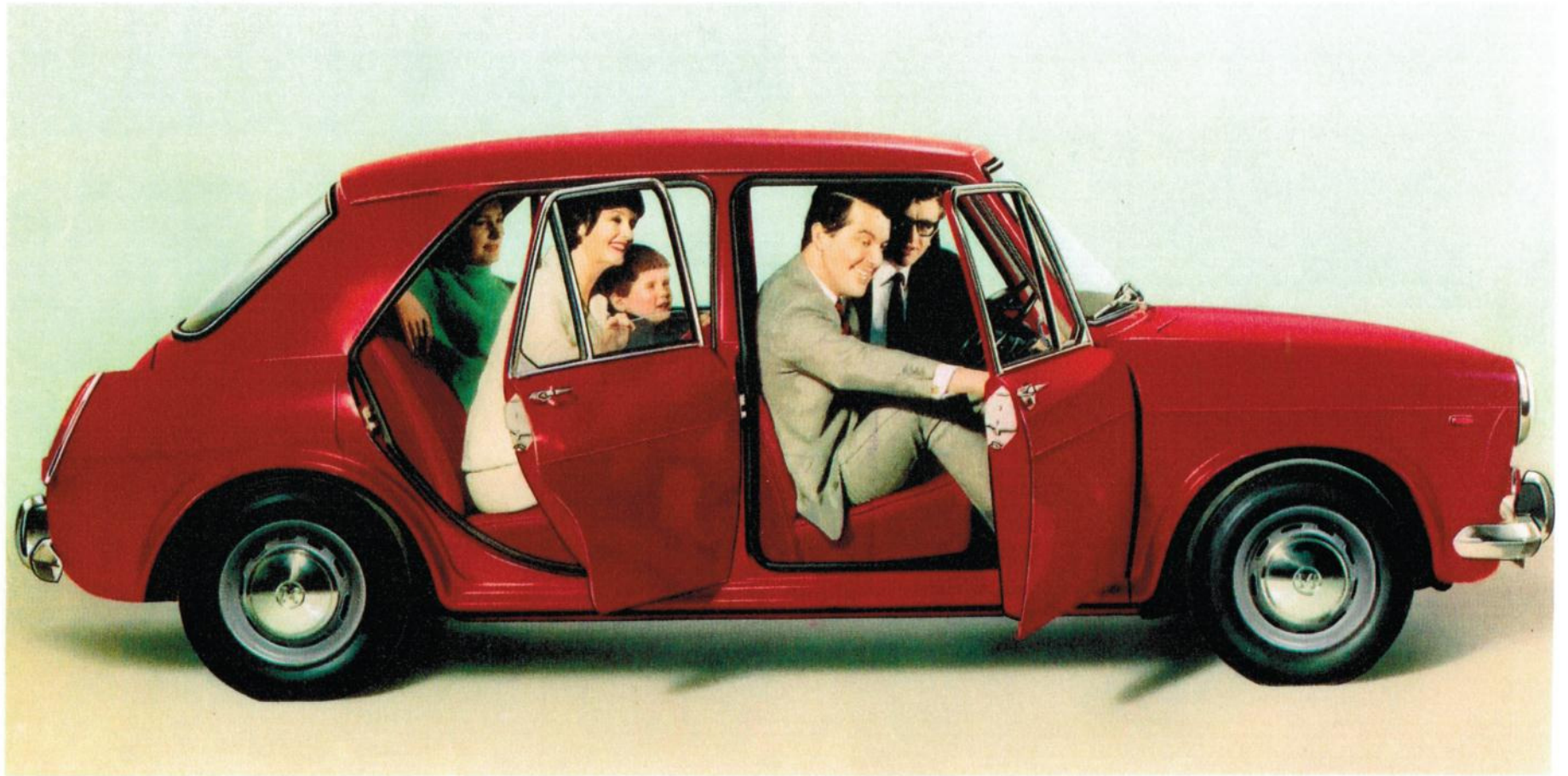
Her er station-car'en for den der vil have fuld saloon-komfort og tre gange så megen bagageplads på samme tid. Her er plads til den store familie, og endnu meget større bagage. Marina GT Station-car'en er simpelt hen idealbilten for »grand-touring«. Ikke alene fordi den er så rummelig og giver let adgang til af- og pålæsning, men også fordi den er overlegen i motorkraft og eksklusivt udstyr.



MORRIS MARINA GT STATION-CAR



Når bagsædet foldes sammen og sænkes ned i vognbunden, får De en plan, gummibeklædt ladflade, der tåler hård medfart. Bagsæderyglænet kan lægges tilbage på sekunder og man har en ideel og sikker soveplads til børnene. På speciel bestilling kan vognen leveres med sovebeslag på forsæderyglænene, og 1-2-3: her er hele familiens soveværelse under langturen.



MORRIS MARINA GT



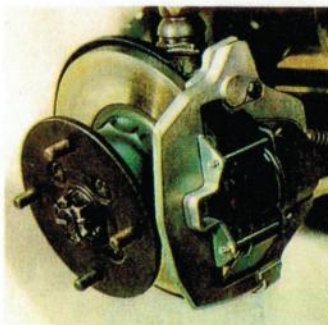
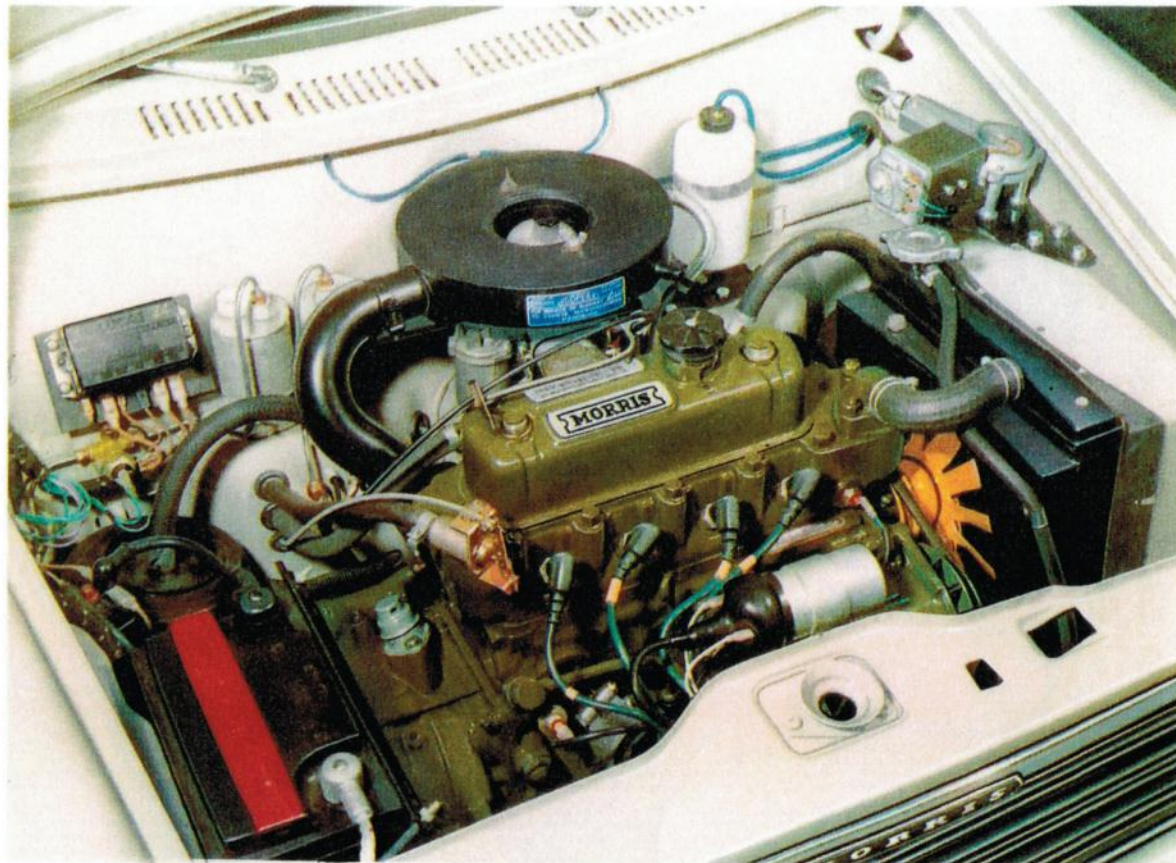
Alle Marina modeller kan leveres med automatisk transmission – et pragtfuldt gearskift, der giver en fuldkommen kombination af manuel og automatisk skift – tryk på speederen og kø! De glider af sted som i den største limousine ... og De kan lynhurtigt gå over til manuel gearbetjening.



Hvor kommer pladsen fra?

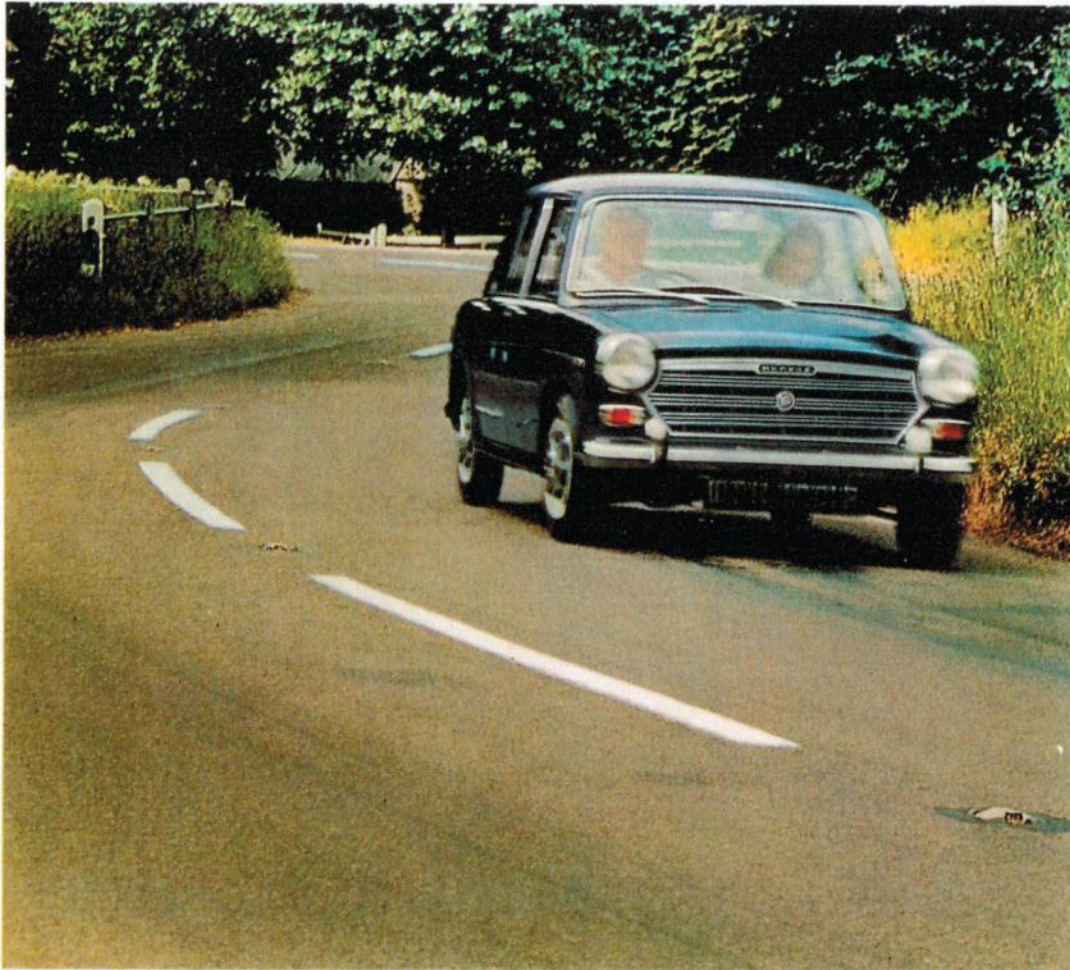
Bemærkelsesværdigt ved Morris Marina er den store og rummelige passagerkabine, der er resultatet af den tværplacerede motor. Det korte motorrum giver en masse værdifulde ekstracentimeter til kabinelængden. Ved denne geniale konstruktionsmetode er det lykkedes at få mere end 80 % af vognens totallængde disponibel til passagerkabine og bagagerum.

Den kompakte frontmotorplacering giver en ideel vægtfordeling, der sammen med forhjulstrækket sikrer bedre retningsstabilitet, større kurvesikkerhed og mindre følsomhed over for sidevind. Ja, kun 20% er forbeholdt motorrummet ... men sæt Dem bag rattet og køр rigtig »frækt« ... så vil De erfare, at den beskedne motorrumslængde ikke alene er tilstrækkelig ... men bedre!



Effektive bremser (skivebremser foran og tromlebremser bagtil) gør disse nye Marina-modeller til de sikreste på vejen. Desuden er der indskudt en G-ventil mellem for- og baghjulsbremserne. Den hindrer blokering af baghjulene ... et stort sikkerhedsplus ikke mindst i glat føre.

Så blidt, at De kan skænke kaffe ved 100 km/t.

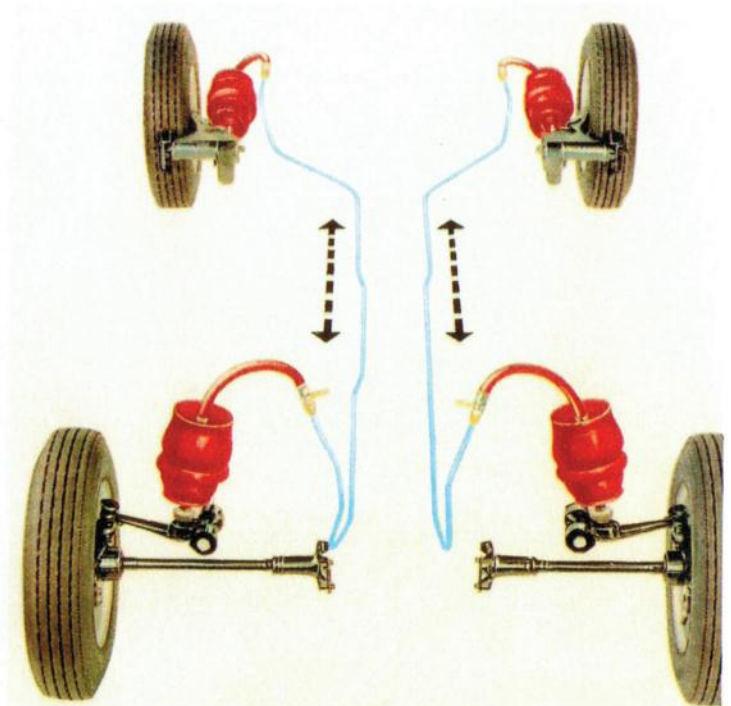


MORRIS MARINA GT

Der er meget mere end de komfortable sæder, som sørger for Deres velvære i Morris Marina GT. Det vridningsstabile, støjsvage monokarosseri bæres blidt hen over vejens ujævnheder på Hydrolastic-affjedringen. De føler ikke huller, knuder og andre ujævnheder på kørebanen. Den automatiske hjulkompensation sørger for, at De hele tiden har suveræn kontrol med vognen. Den ruller ikke, nikker ikke og ta'r svingene som kørte den på skinner.

I tilgift til denne kørselsluxus får De store buede sideruder, der giver wide-screen udsyn og ekstra skulderplads. Lækre tæpper med tykt filtunderlag, der isolerer mod støj og kulde. Moderne farver, plads til småtingene. Fuldendt finish og sikkerhedsformgivning i hver eneste detalje. Gælder det service, kommer De også foran med en Marina. Der er aldrig langt til den nærmeste DOMI-forhandler, hvor der er teknikere, som er dus med Deres bil.

De fire Hydrolastic-gummifjederelementer er parvis forbundne med hinanden. Det giver sikkerhed for, at vognen holder sin vandrette stilling uanset vejens beskaffenhed. Hydrolastic-systemet har ingen mekaniske komponenter. Derfor er det praktisk talt uopslideligt, kan hverken fryse eller ruste og volder ingen vedligeholdelsesproblemer.



Specifikationer

MOTOR (MARINA GT): 4 cylindret, topventilet motor anbragt på tværs over forhjulene. Boring 70,61 mm, slaglængde 81,28 mm, cylindervolumen 1275 cm³. Max. effekt 62 HK SAE ved 5250 o/m. Største drejningsmoment 9,5 kgm ved 2500 o/m. Kompressionsforhold 8,8:1.

MOTOR (MARINA): 4 cylindret topventilet motor anbragt på tværs over forhjulene, boring 64,58 mm, slaglængde 83,72 mm, cylindervolumen 1098 cm³. Max. effekt 51 HK SAE ved 5100 o/m. Største drejningsmoment 8,3 kgm ved 2500 o/m. Kompressionsforhold 8,5:1.

BRÆNDSTOFSYSTEM (MARINA GT): SU semi-faldstrømskarburator, type HS 4, (MARINA) SU type HS 2. Begge typer tilføres benzin gennem elektrisk SU benzinpumpe type SP. Benzintanken er monteret bag i vognen. Papirluftfilter med indsugningslyddæmper. Benzintankens kapacitet 36 l.

SMØRESYSTEM: Tryksmøring. Bundkarret rummer olien for såvel motor som gear og transmission. Rotoroliepumpen drives fra knastakslen. Udvendigt oliefilter med fuld gennemstrømning og udskifteligt element. Oliekapacitet 4,33 l plus 0,5 l for filtret.

TÆNDINGSSYSTEM: 12 volts batteri og tændspole. Automatisk tændingsregulering, der styres mekanisk og ved vacuum.

KØLESYSTEM: Vandkølet, trykkølesystem med ekspansions-tank, vandpumpe og multibladede ventilator. Kapacitet incl. varmeapparat 3,6 l. Termostatreguleret.

TRANSMISSION: Hydraulisk aktiveret tør enkeltplade kobling. Koblingspladediameter 18 cm. Fuldsynkroniseret 4-trins gearkasse. Motoren er monteret på tværs i vognen, og gearkassens hovedaksel er i konstant indgreb med et differentiale monteret på siden af krumtaphuset. Kraftoverføring til forhjulene ved korte kardanakslar med universal kardanled. Tilbagetrukket kort gearstang i vognbunden. Gearkasse og differentiale kombineret i motorens krumtaphus.

STYRETØJ: Tandstangsstyring med direkte forbindelse til armene på spindelholderne. Toegret rat 41,2 cm i diameter. Fuldt styreudslag 3¹/₂ ratomdrejning. Vendediameter 10,59 m. Sporvidde for 1297 mm, bag 1272 mm.

AFFJEDRING: For: Uafhængig affjedring med Hydrolastic. Bag: Uafhængig baghjulsaffjedring med Hydrolastic fjeder-elementer af gummi. (GT modellerne har desuden torsionsstænger og krængningsstabilisator). Hydrolastic fjeder-elementerne er indbyrdes forbundet, således at forreste og bageste fjeder-element i hver side via et rørsystem står i forbindelse med hinanden. Væske i Hydrolastic: Vand og alkohol.

BREMSER: Lockheed hydrauliske bremsesko, der betjenes gennem en ophængt pedal. Skivebremser på forhjulene, selvjusterende. Skivebremsernes diameter 21,33 cm. Bremsereale: 0,120 m². Tromlebremser på baghjulene med primære og sekundære bremsesko. Tromle diameter 20,3 cm. Totalt bremseareal: 0,25 m². Håndbremse mekanisk virkende på baghjul. Justeringen af baghjulsbremser er meget enkel, og indstiller samtidig håndbremsen. Reduktionsventil er indskudt mellem hovedcylinder og bageste bremse for at sikre udligning af trykket, hvilket giver den bedst opnåelige bremsevirkning uden risiko for baghjulsblokering i såvel vådt som tørt føre.

HJUL og DÆK: Stålbladehjul med ventilationshuller og 4 navbolte. Reservehjul er anbragt i bagagerummet. Dækstørrelse 5,50×12. (Hvide dæksider er ekstra udstyr).

ELEKTRISK UDSKYR: Dynamo med automatisk spændingsregulering. 12 volts batteri, 40 amperetimer (ved 20 timers afladning). Sealed beam forlygter, parkeringslys kombineret med blinklys foran, blinklys på forskærmene, baglysgruppe, der omfatter blinklys, baglys, stoplys og reflektglas. Kontakt på ratstammens venstre side kontrollerer horn, nedblænding, overhalingslys og blinklys – med automatisk tilbageslag. To nummerpladebelysninger på bageste kofanger. Dobbelt, selvparkerende vinduesviskere samt vinduesvasker. GT modellerne har endvidere dobbelttonet horn, interiørbelysning med direkte kontakt og automatkontakter på fordørene. Den bageste interiørbelysning oplyser bagagerumsbunden i Station-car-modellen.

INSTRUMENTER: Speedometer og kilometertæller med 100-metertal. Kølevandstermometer i Marina GT og Station-car. Kontrollamper for olietryk, hovedlys, blinklys og ladestrøm. Alle instrumenter er indirekte belyst. Vippekontakter for lys og vinduesvisker. Choker og kombineret tændings/startkontakt med nøgle.

KARROSSERI: (saloon) 2 eller 4 dørs. Helsvejset monokonstruktion. Motor, gearkasse og forreste affjedringsaggregat samt baghjul og bageste affjedringsaggregat monteret på specielle rammer, som er monteret på selve den bærende konstruktion. Ved monteringen er anvendt lyddæmpende gummimellemlæg, således at metal intet sted rører ved metal, hvilket giver en væsentlig nedsættelse af støjniveauet. Kofangere i hele vognens bredde. GT 4-dørs har børnesikkerhedslåse på alle døre og kofangerhorn. Trykknopbetjening på udvendige åbningshåndtag og nøglelås på begge fordøre. Torsionsaffjedret bagagerumsklap med nøglelås. Reservehjul anbragt under gulvet i bagagerummet, indbyggede forstærkninger for sikkerhedsselerne.

VENTILATION: Nedrullelige vinduer, ventilationsruder i begge fordøre, friskluftvarmeapparat.

STANDARDUDSTYR: (MARINA og MARINA GT) Instrumentpanel med sikkerhedspolstring og antirefleksbehandling i fuld vognbredde med båndspeedometer i Marina GT og Marina GT Station-car. I Marina er det store centralinstrument placeret i et imit. træbeklædt panel midt i den store frontpakkehylde, hvis øverste og nederste begrænsning har sikkerhedspolstring. Askebægre for og bag. Sikkerhedsglas i alle vinduer. Bakspejl med antirefleksbehandling. To sikkerhedssolskærme. Stor pakkehylde ved bagrude i saloon-modellerne. Vaskbart indtræk. Formvævede gulvtæpper. Separate forsæder, justerbare i længderetningen samt bredt bagsæde med formstøbt polyether hynder i ryg og sæde samt fjederbund i sæderne. Alle sæder beklædt med ekstra slidstærkt, elegant kunstlæder. Bageste sidevinduer er forhængslede og kan således åbnes i en vinkel bagud. Store magasiner i fordørene.

SPECIELT FOR MARINA GT STATION-CAR: To fordøre. Stor tophængslet bagdør, som holdes automatisk åben ved torsionsfjeder. Magasiner ved bagsædets ydersider. Bagsædet kan sammenfoldes og nedfældes i vognbunden således at der fremkommer en helt plan ladflade fra forsæder-ryglæne til bagdøren. Ved montering af indstillelige forsæder-ryglæn (ekstra) kan den fulde kabinelængde, 1,96 m, omdannes til to brede sovepladser. De bageste sidevinduer er af skydetypen og kan åbnes for trækfri ventilation. Hele bagagerumsgulvet inkl. den del som udgøres af bagsædets ryglæn, har kraftig gummibeklædning.

FARVER og INDTRÆK: Lad Deres DOMI-forhandler vise Dem et farvekort med de mange dejlige farver, som Morris Marina-modellerne leveres i.

Offentliggørelsen af denne brochure er ikke ensbetydende med et bindende tilbud. Ret til ændringer uden varsel i specifikationer og udstyr forbeholdes. Salg og levering af de i denne brochure omhandlede køretøjer sker i henhold til de af Dansk Oversøisk Motor Industri A/S og B.M.C. Export Sales Limited fastsatte leverings- og garantibetingelser.

Dobbelt sikret mod rust:

1. BLMC-rustbeskyttet

2. Dinitrolbehandlet efter FDM-metoden

TO-DØRS SALOON DIMENSIONER

Siddehøjde i forsædet	A	0,94 m
Siddehøjde i bagsædet	B	0,91 m
Sædedybde foran	C	0,47 m
Sædedybde bagi	D	0,43 m
Ryglænsøjde over forsædet	E	0,46 m
Ryglænsøjde over bagsædet	F	0,56 m
Forsædehøjde over gulvet	G	0,34 m
Bagsædehøjde over gulvet	H	0,33 m
Afstand mellem sæderne, maksimum	I	0,31 m
Afstand mellem sæderne, minimum	I	0,21 m
Afstand fra rat til forreste ryglæn, maks.	J	0,40 m
Afstand fra rat til forreste ryglæn, min.	J	0,29 m
Afstand fra rat til sæde	K	0,19 m
Benplads foran, maksimum	L	1,07 m
Benplads foran, minimum	L	0,97 m
Benplads bagi, maksimum	M	1,08 m
Benplads bagi, minimum	M	0,98 m
Bagagerumsøjde	N	0,46 m
Bagagerumsdybde	O	0,84 m
Bagagerumsbredde	P	1,21 m
Enkelt forsædes bredde	Q1	0,52 m
Forsædernes samlede bredde	Q2	1,19 m
Bagsædets totalbredde	R	1,28 m
Bredde mellem forderene, maksimum	S	1,19 m
Bredde over bagsædet, maksimum	T	1,32 m
Bredde i skulderhøjde over forsædet	U	1,27 m
Bredde i skulderhøjde over bagsædet	V	1,29 m
Akselafstand	W	2,37 m
Højde	X	1,34 m
Bredde	Y	1,53 m
Længde	Z	3,70 m
Døråbningsbredde	AA	0,94 m
Sporvidde for		1,30 m
Sporvidde bag		1,29 m
Frihøjde		0,15 m

AUTORISERET FORHANDLER:

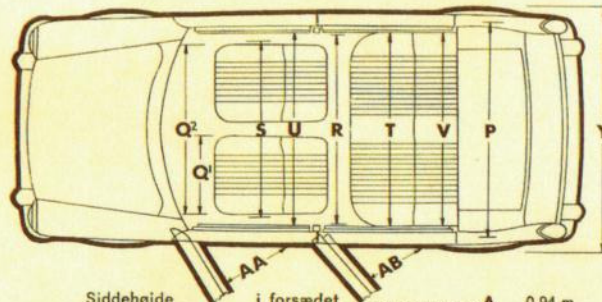
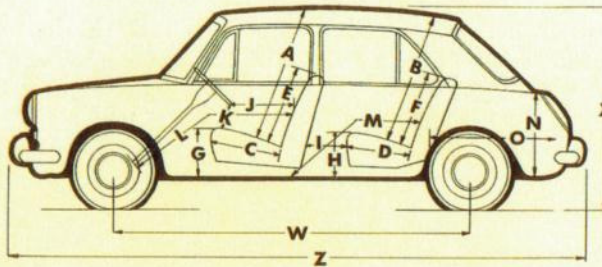


DOMI A/S
2600 GLOSTRUP
TLF. (01) 961410



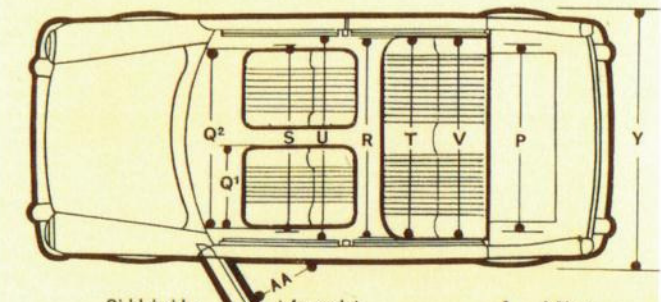
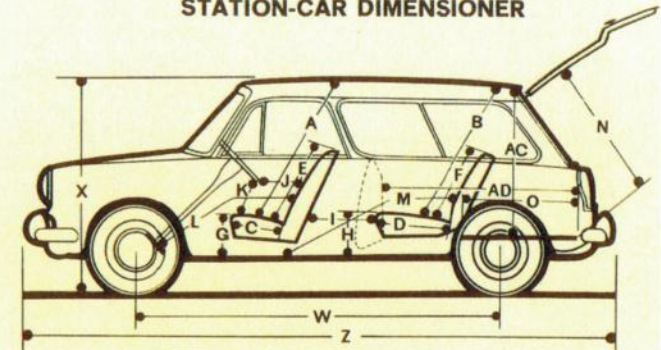
Lithographed by The Nuffield Press Limited, Cowley, Oxford, England.
10-5-69

FIRE-DØRS SALOON DIMENSIONER



Siddehøjde i forsædet	A	0,94 m
Siddehøjde i bagsædet	B	0,91 m
Sædedybde foran	C	0,47 m
Sædedybde bagi	D	0,43 m
Ryglænsøjde over forsædet	E	0,46 m
Ryglænsøjde over bagsædet	F	0,56 m
Forsædehøjde over gulvet	G	0,34 m
Bagsædehøjde over gulvet	H	0,34 m
Afstand mellem sæderne, maksimum	I	0,36 m
Afstand mellem sæderne, minimum	I	0,25 m
Afstand fra rat til forreste ryglæn, maks.	J	0,42 m
Afstand fra rat til forreste ryglæn, min.	J	0,32 m
Afstand fra rat til sæde	K	0,19 m
Benplads foran, maksimum	L	1,16 m
Benplads foran, minimum	L	1,08 m
Benplads bagi, maksimum	M	1,23 m
Benplads bagi, minimum	M	1,12 m
Bagagerumsøjde	N	0,56 m
Bagagerumsdybde	O	0,84 m
Bagagerumsbredde	P	1,20 m
Enkelt forsædes bredde	Q1	0,52 m
Forsædernes samlede bredde	Q2	1,19 m
Bagsædets totalbredde	R	1,28 m
Bredde mellem forderene, maksimum	S	1,19 m
Bredde over bagsædet, maksimum	T	1,22 m
Bredde i skulderhøjde over forsædet	U	1,27 m
Bredde i skulderhøjde over bagsædet	V	1,29 m
Akselafstand	W	2,37 m
Højde	X	1,35 m
Bredde	Y	1,53 m
Længde	Z	3,73 m
Døråbningsbredde - foran	AA	0,71 m
Døråbningsbredde - bag	AB	0,66 m
Sporvidde for		1,30 m
Sporvidde bag		1,29 m
Frihøjde		0,16 m
Egenvægt		800 kg

STATION-CAR DIMENSIONER



Siddehøjde i forsædet	A	0,91 m
Siddehøjde i bagsædet	B	0,89 m
Sædedybde foran	C	0,48 m
Sædedybde bagi	D	0,46 m
Ryglænsøjde over forsædet	E	0,48 m
Ryglænsøjde over bagsædet	F	0,55 m
Forsædehøjde over gulvet	G	0,31 m
Bagsædehøjde over gulvet	H	0,36 m
Afstand mellem sæderne, maksimum	I	0,43 m
Afstand mellem sæderne, minimum	I	0,34 m
Afstand fra rat til forreste ryglæn, maks.	J	0,39 m
Afstand fra rat til forreste ryglæn, min.	J	0,30 m
Afstand fra rat til sæde	K	0,23 m
Benplads foran, maksimum	L	1,14 m
Benplads foran, minimum	L	1,05 m
Benplads bagi, maksimum	M	1,32 m
Benplads bagi, minimum	M	1,23 m
Bagagerumsøjde	N	0,89 m
Bagagerumsdybde	O	0,74 m
Bagagerumsbredde	P	1,10 m
Enkelt forsædes bredde	Q1	0,53 m
Forsædernes samlede bredde	Q2	1,17 m
Bagsædets totalbredde	R	1,26 m
Bredde mellem forderene, maksimum	S	1,19 m
Bredde over bagsædet, maksimum	T	1,28 m
Bredde i skulderhøjde over forsædet	U	1,28 m
Bredde i skulderhøjde over bagsædet	V	1,24 m
Akselafstand	W	2,37 m
Højde	X	1,34 m
Bredde	Y	1,53 m
Længde	Z	3,73 m
Døråbningsbredde - foran	AA	0,87 m
Højde af bagagerum	AC	0,86 m
Længde af bagagerum med nedslåede sæder	AD	1,24 m
Sporvidde for		1,30 m
Sporvidde bag		1,29 m
Frihøjde		0,17 m